

# รายงานการเฝ้าระวังคุณภาพน้ำดิบของ กปภ.สาขา ที่ได้รับผลกระทบด้านความเค็มจากน้ำทะเลหนุนสูง เดือน กรกฎาคม 2563

จากสถานการณ์น้ำทะเลหนุนสูง ทำให้น้ำเค็มรุกเข้ามาส่งผลต่อคุณภาพน้ำดิบของแหล่งน้ำที่ใช้ผลิตน้ำประปา ปัจจุบันพบว่ามี กปภ.สาขาที่ได้รับผลกระทบด้านความเค็ม จำนวน 9 แห่ง ได้แก่ กปภ.สาขาปทุมธานี อยุธยา บางปะกง บางคล้า ฉะเชิงเทรา ตะกั่วป่า ปากพนัง ระโนด และสายบุรี

## กปภ.สาขา 9 แห่ง ที่เฝ้าระวังค่าความเค็มจากน้ำทะเลหนุน

**1 กปภ.สาขาปทุมธานี**  
แม่น้ำเจ้าพระยา ค่าความเค็ม 0.18 - 0.24 กรัม/ลิตร

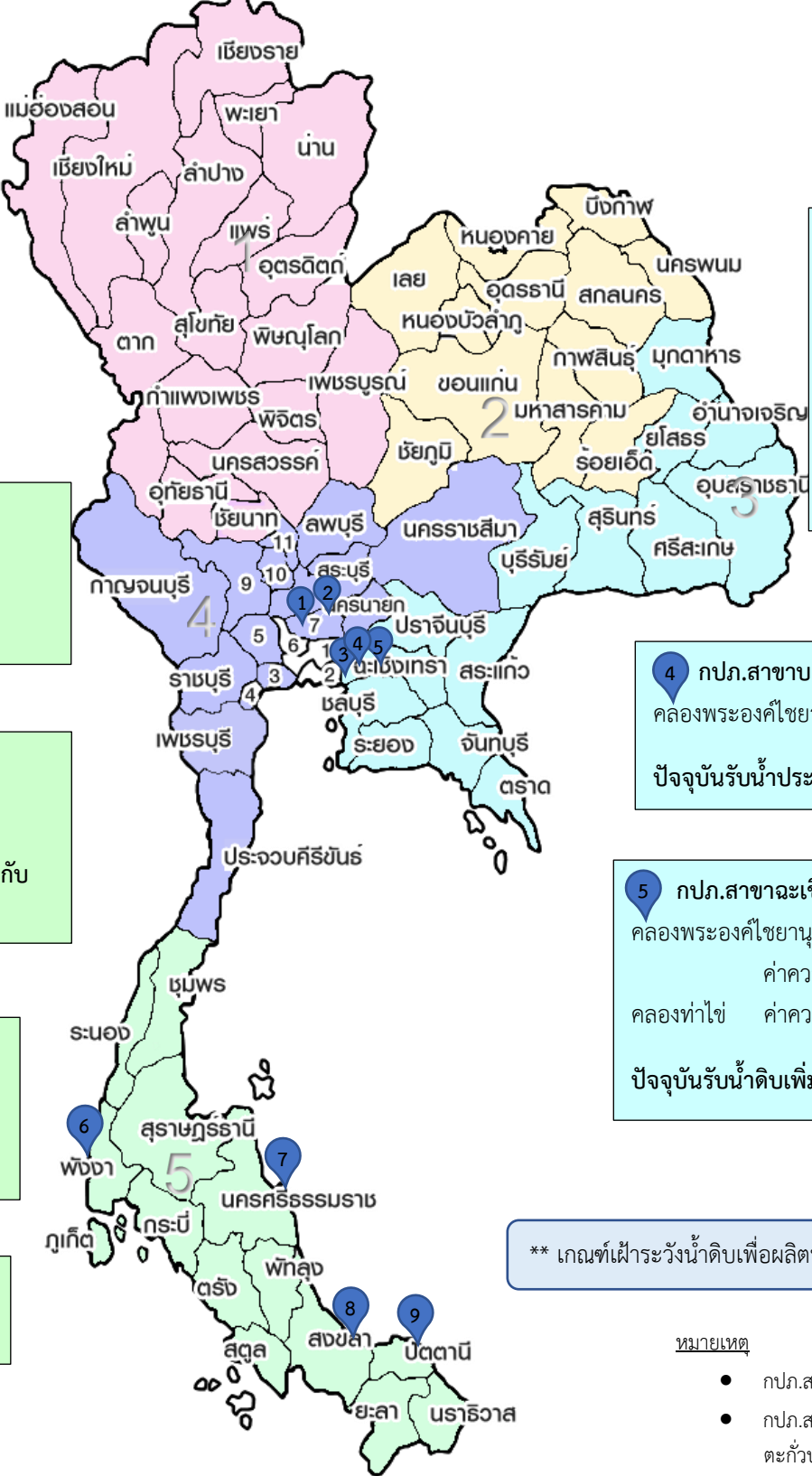
**2 กปภ.สาขาอยุธยา**  
คลองระพีพัฒน์ ค่าความเค็ม 0.13 - 0.35 กรัม/ลิตร

**6 กปภ.สาขาตะกั่วป่า**  
ปัจจุบันใช้น้ำดิบจากแหล่งน้ำสำรอง (ขุมเหมืองสินทอง)

**7 กปภ.สาขापากพนัง**  
แม่น้ำปากพนัง ค่าความเค็ม 0.61 - 0.93 กรัม/ลิตร  
ปัจจุบันใช้น้ำดิบจากแหล่งน้ำสำรอง (สระบ้านตรง) ผสมกับน้ำดิบแม่น้ำปากพนัง

**8 กปภ.สาขาระโนด**  
ทะเลสาบสงขลา ค่าความเค็ม 2.60 - 3.60 กรัม/ลิตร  
ปัจจุบันใช้น้ำบาดาลเป็นแหล่งน้ำดิบ

**9 กปภ.สาขาสายบุรี**  
แม่น้ำสายบุรี ค่าความเค็ม 0.01 - 0.02 กรัม/ลิตร



**3 กปภ.สาขาบางปะกง**  
สระพิกน้ำดิบบางบ่อ (รับน้ำดิบจากคลองพระองค์ไชยานุชิต)  
ค่าความเค็ม 0.78 - 1.04 กรัม/ลิตร  
สระพิกน้ำดิบบางวัว (รับน้ำดิบจากคลองพระองค์ไชยานุชิตและน้ำดิบเอกชน)  
ค่าความเค็ม 0.64 - 0.91 กรัม/ลิตร  
ปัจจุบันรับน้ำดิบเพิ่มเติมจากเอกชน

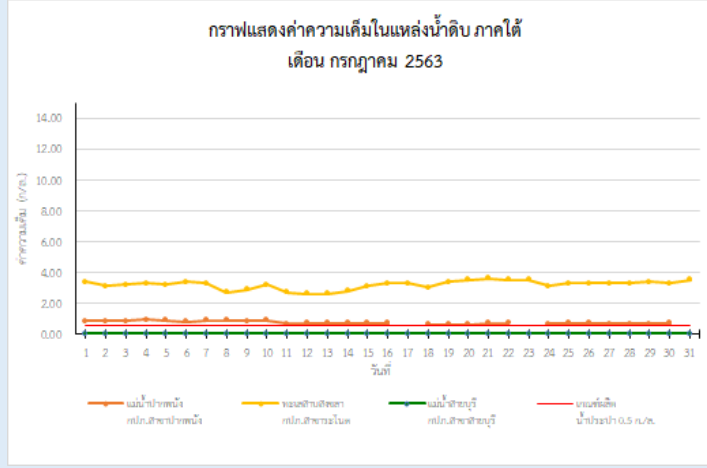
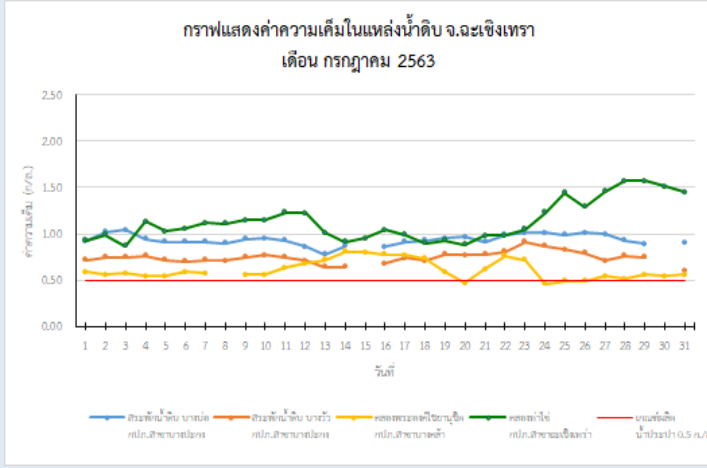
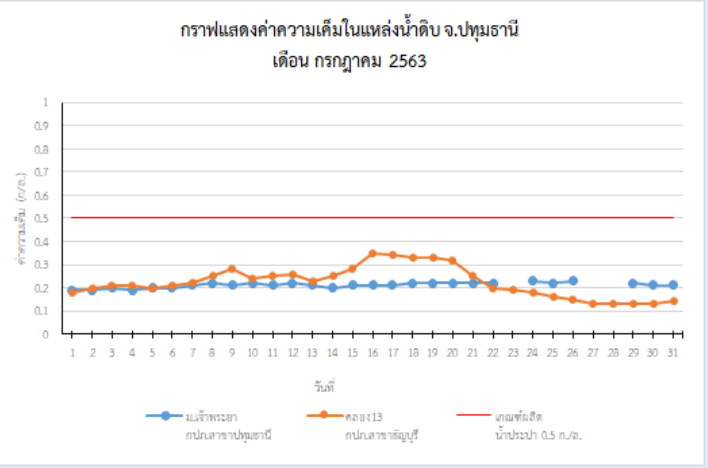
**4 กปภ.สาขาบางคล้า**  
คลองพระองค์ไชยานุชิต ค่าความเค็ม 0.46 - 0.81 กรัม/ลิตร  
ปัจจุบันรับน้ำประปาเพิ่มเติมจาก กปภ.สาขา ช่างเคียง

**5 กปภ.สาขาฉะเชิงเทรา**  
คลองพระองค์ไชยานุชิต (รับน้ำดิบจาก กปภ.สาขาบางคล้า)  
ค่าความเค็ม 0.46 - 0.81 กรัม/ลิตร  
คลองท่าไข่ ค่าความเค็ม 0.87 - 1.57 กรัม/ลิตร  
ปัจจุบันรับน้ำดิบเพิ่มเติมจากเอกชน

\*\* เกณฑ์เฝ้าระวังน้ำดิบเพื่อผลิตน้ำประปา ค่าความเค็ม ไม่เกิน 0.50 กรัม/ลิตร

- หมายเหตุ
- กปภ.สาขาปทุมธานี เก็บตัวอย่างน้ำดิบ ณ เวลา 12.00 น.
  - กปภ.สาขาอยุธยา บางปะกง บางคล้า ฉะเชิงเทรา ตะกั่วป่า ปากพนัง ระโนด และสายบุรี เก็บตัวอย่างน้ำดิบ ณ เวลา 8.00 น.
- ที่มา : กปภ.สาขา และ งานควบคุมคุณภาพน้ำ

## กราฟแสดงค่าความเค็มในแหล่งน้ำดิบของ กปภ.สาขา ที่ได้รับผลกระทบจากน้ำทะเลหนุน เดือนกรกฎาคม 2563



ตรวจสอบสถานการณ์คุณภาพน้ำดิบปัจจุบันและย้อนหลังที่เว็บไซต์ <http://tele-wrd.pwa.co.th/lab/>

